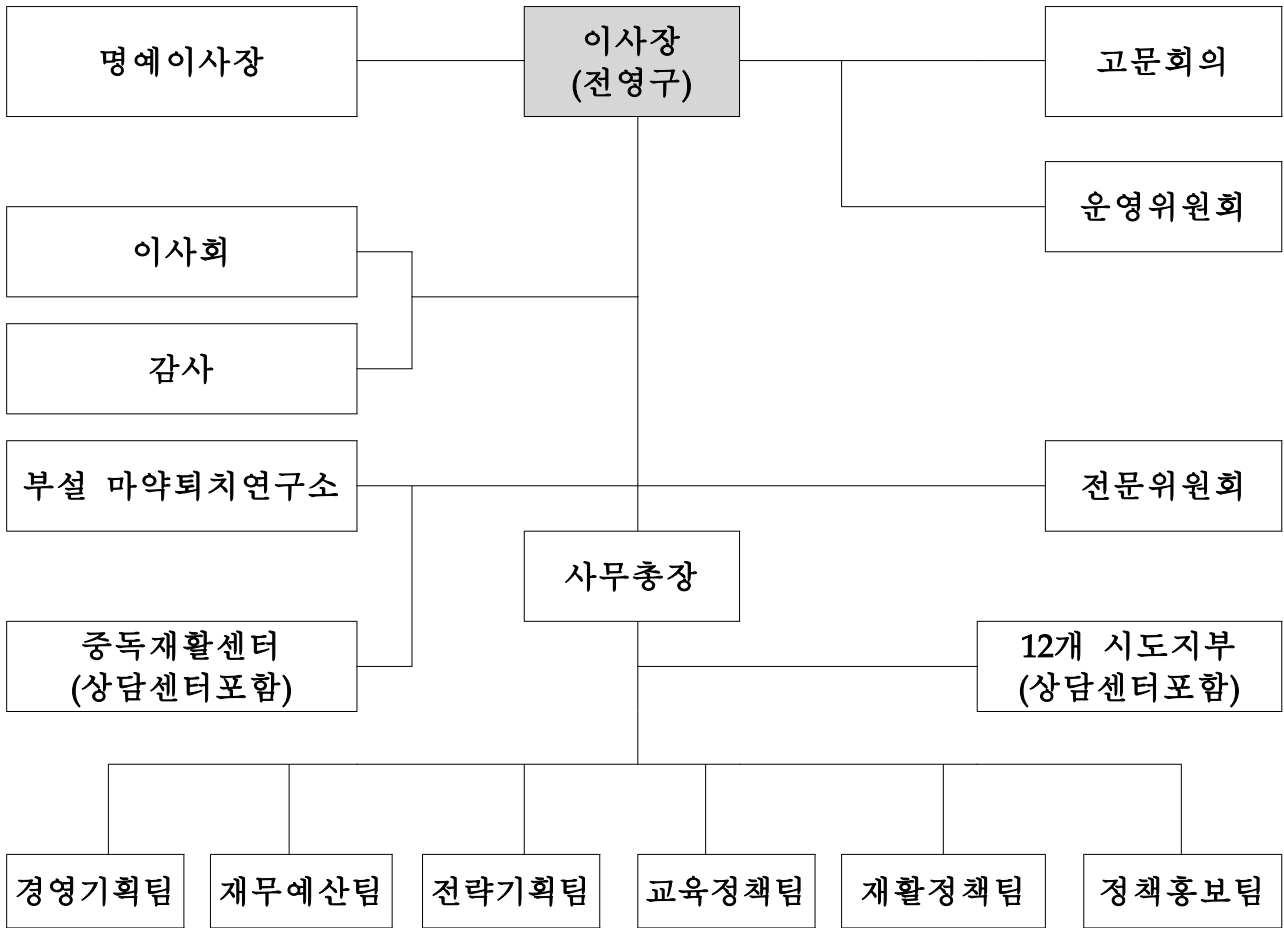


02 임직원 수

□ 조직도



□ 직원정원 및 현원

구 분	경영기획팀	재무예산팀	전략기획팀	교육정책팀	재활정책팀	정책홍보팀	총 계
정원	4	3	4	4	4	4	23명
현원	4	2	3	1	3	3	16명

※ 임원(2명) 제외 : 이사장, 상임이사(겸 사무총장) 각 1명

※ 지부 정원은 지부 예산의 범위 내에서 자체적으로 운영

□ 임원 : 85명 (상임이사 1, 비상임이사 81, 비상임감사 3)